

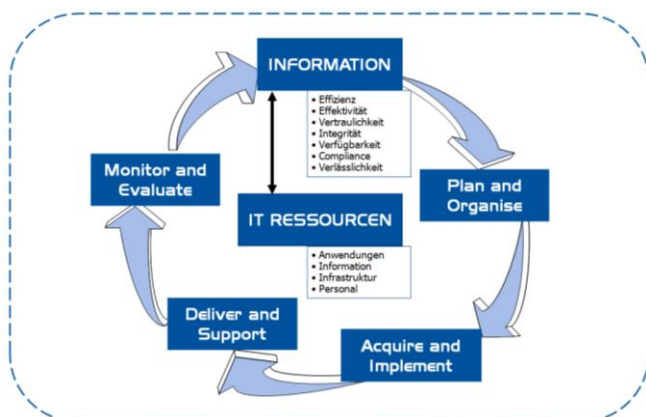
CobiT® Assessments in risk2value®

for better decisions™

➤ Die Herausforderung, Prozesse und Risiken einer IT-Organisation ganzheitlich abzubilden und zu bewerten stellt viele Manager vor eine Mammutaufgabe. V.a. wenn man den Anspruch hegt, vollständig und in sich schlüssig zu sein und den Wunsch hat auch vor externen „Besuchern“ lückenlos argumentieren zu können, wird die Erstellung eines individuellen Rahmenwerks – in Bezug auf den initialen Erstellungs- sowie Wartungsaufwand – ein Fass ohne Boden. Eine Möglichkeit dieser Herausforderung effektiv zu begegnen ist es, sich internationaler Standards und Normen zu bedienen.

Die Publikation „Control Objectives for Information and related Technology“ (CobiT®) stellt den Anspruch, der (de facto-) Standard in den Bereichen IT-Governance, inhaltliche Prozessgestaltung und –steuerung sowie IT-Prozessbewertung zu sein. Tatsächlich schafft es CobiT®, v.a. durch zwei Aspekte immer mehr an Bedeutung zu gewinnen:

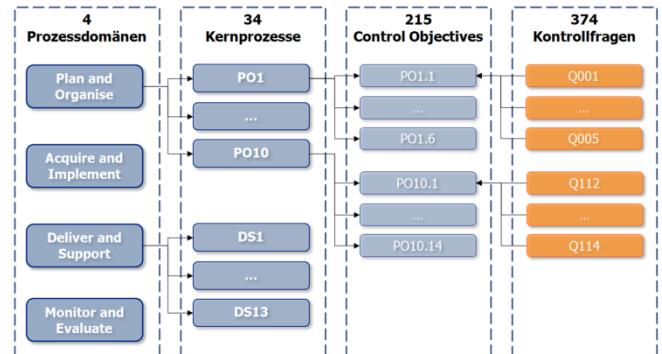
- ☛ **Ganzheitlichkeit:** Durch seine gesamthafte Betrachtung ist CobiT® ein Rundumschlag, der sich für alle „Ausprägungsformen“ von IT-Organisationen anwenden lässt.
- ☛ **Gleichmäßiger Detaillierungsgrad:** Im Gegensatz zu anderen Publikationen versucht CobiT® für alle Kernprozesse einen gangbaren Grad der Detaillierung einzuschlagen. Einerseits ist eine Balance gelungen, welche sowohl zu großes Detail als auch hoch aggregierte Beliebigkeit vermeidet, andererseits wird dieser Detaillierungsgrad auch für alle Prozessbeschreibungen durchgehalten.



Die CobiT® 4.0 Prozessdomänen

Die Umsetzung von CobiT® 4.0 in risk2value®

Das CobiT® 4.0 Referenzmodell beinhaltet alle bekannten Strukturen, Prozesse und Control Objectives sowie zusätzliche Fragenkataloge die sich in diversen IT-Prozessaudits bewährt haben.

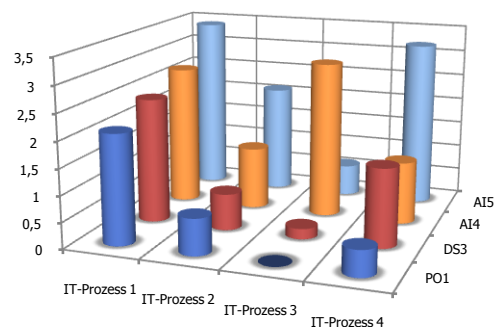


Informationen im Überblick

- ☛ Vollständige Umsetzung der CobiT®-Prozessarchitektur
- ☛ 374 Detailfragen zur einfachen Ermittlung des CobiT®-Compliance-Grades
- ☛ 5 vordefinierte Reports mit den wichtigsten Auswertungen zur Organisations-, Prozess- und Control Objectives-Performance

Vorteile des risk2value®-Referenzmodells

- ☛ Durch die Templates werden sowohl Konfigurations- als auch Analyseaufwände stark reduziert
- ☛ Die Projektbearbeitungszeit wird erheblich vermindert
- ☛ Externe Kosten für die (wiederkehrende) Erhebung und Dokumentation des Compliance-Grades lassen sich absenken
- ☛ Wenn sich der zugrunde liegende Standard ändert wird das risk2value®-Referenzmodell im Rahmen des Wartungsvertrages aktualisiert



Gap Analyse nach CobiT®